

dne **7. 12. 2022** od **7:30** do **15:30** hodin

Plánovaná odstávka zahrnuje tyto lokality:**Horušice** (okres Kutná Hora)

č. p. 1-5, 8-12, 14-26, 28, 29, 30, 32-37, 39-45, 47-52, 54-70, 73, 75-98, 100, 103, 105, 106, 107, 109, 110

kat. území **Horušice** (kód **795771**): **parcelní č.** 180/3, 646/4, 678/3,4, 1075/1, 1992/2

Svatý Mikuláš (okres Kutná Hora)

část obce **Lišice**

č. p. 1, 2, 5, 7-17, 19-29

část obce **Sulovice**

č. p. 1-15, 17, 18, 19, 21-25, 28-40, 42-46, 48-56, 59

kat. území **Sulovice** (kód **759554**): **parcelní č.** 113/17, 113/32, 157/9, 157/11

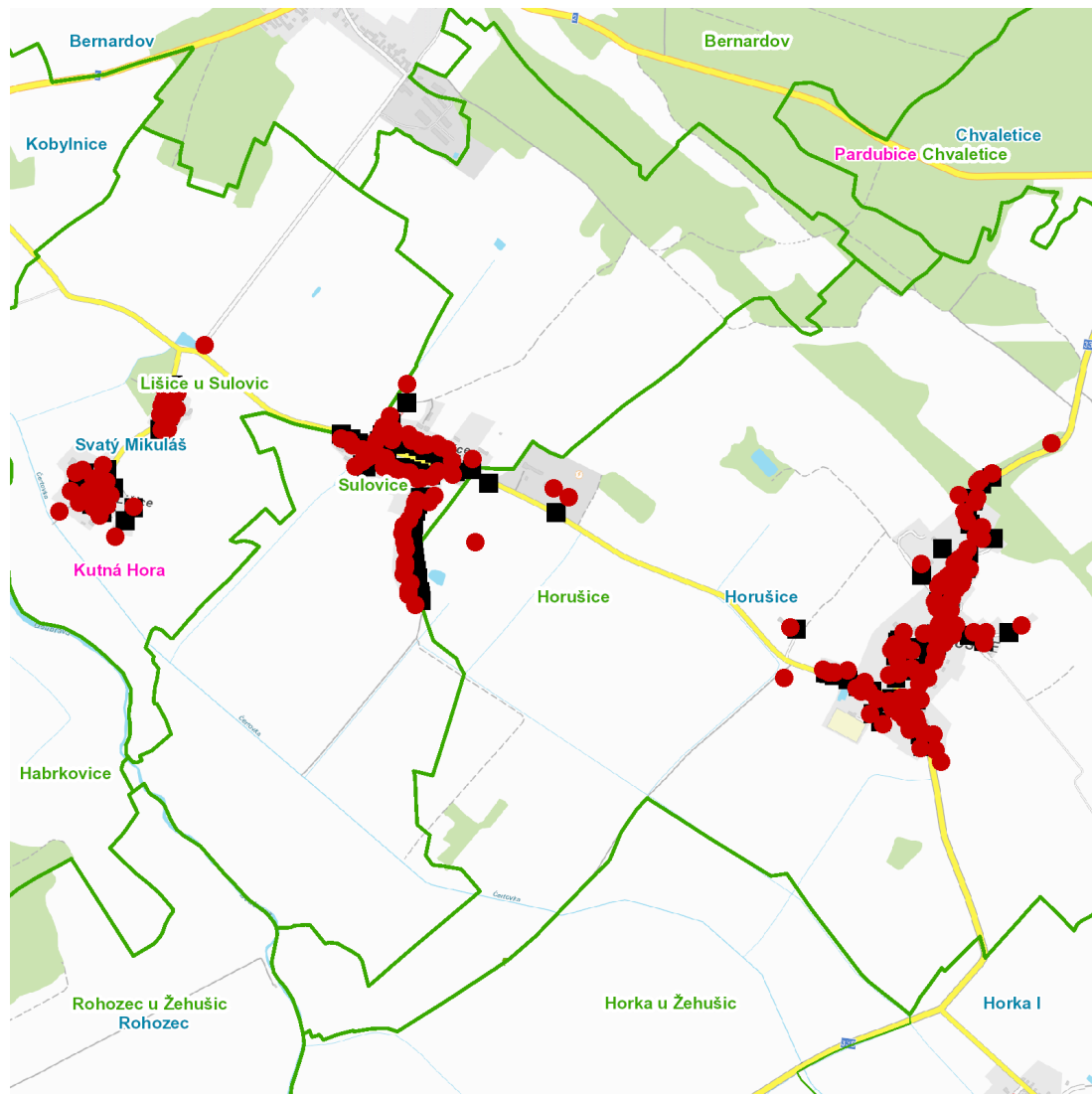
kat. území **Lišice u Sulovic** (kód **759546**): **parcelní č.** 77, 825/3, 921/7, 1100/7

UPOZORNĚNÍ

Dotčené zařízení distribuční soustavy je nutné i v době odstávky považovat za zařízení pod napětím, a proto vás žádáme o dodržení všech zásad bezpečnosti a provedení opatření potřebných k zamezení případných škod na zdraví a majetku. | Provozovatelé výroben elektřiny jsou povinni zajistit přerušeni dodávky elektřiny z výroby do vypnutého úseku distribuční soustavy.

NEJDE VÁM ELEKTŘINA...

TIP: Registrujte se zdarma na www.cezdistribuce.cz/sluzba a informace o odstávkách elektřiny budete dostávat e-mailem nebo SMS. U poruch zasíláme SMS s předpokládanou dobou obnovení dodávek. | Aktuální stav dodávek elektřiny na konkrétní adrese zjistíte snadno, rychle a bez registrace na portále **Bez Štávy** (www.bezstavy.cz).

dne **7. 12. 2022** od **7:30** do **15:30** hodin**Orientační mapový podklad odstávkou dotčených lokalit****VYSVĚTLIVKY**

- – adresy dotčené odstávkou elektřiny
- – místa připojení k elektrické síti dotčená odstávkou

INFORMACE ZASLÁNA

IDDS: nrias4j (Obec Horušice)

IDDS: 3b7ba5r (Obec Svatý Mikuláš)